

surface

态度不止于表面

数码设计

surface

态度不止于表面

设计 摄影 时装 生活 旅行 建筑 艺术 商业

邮发代号: 82-274 全国邮局均可订阅

定价: RMB 88元

零售推广价: 人民币 25元 港币: 40元

ISSUE
JAN
2010
1月刊 **15**

FEATURE 特别策划

极客2010
35枚未来生活的假想
INTELLIGENT LIFE

FOCUS 人物

艾迪·斯理曼:
青少漫游
HEDI SLIMANE
YOUTH CULTURE

SURPLUS 体验

柏林面孔
**TALES OF
BERLIN**

艺术与**设计** 出品



ISSUE **15**
JAN. 2010



建筑 ECO



分享者：燕子

北京姑娘，三心二意。上学时三心二意是好奇大人的世界，工作后三心二意是想尝试所有新鲜的玩意。编辑这活儿做得合适，什么新鲜玩意儿都能试试，玩到没兴趣，一脚踢开也没人说你无疾而终，快乐就好。

Forest Stranded

森林搁浅

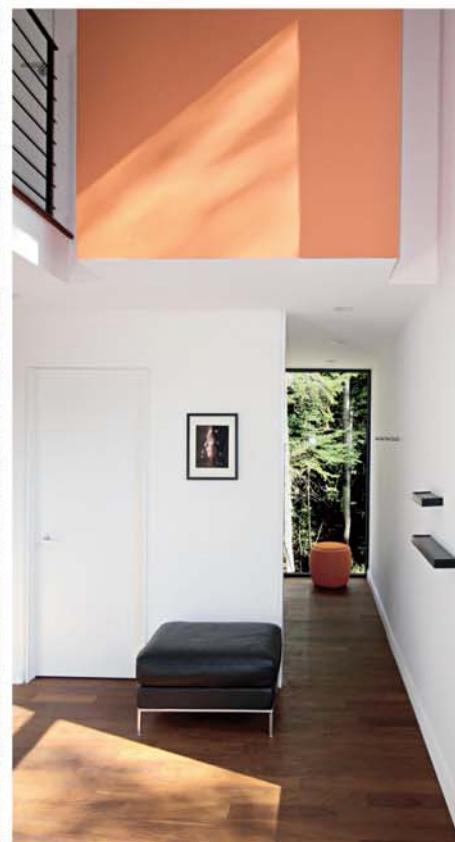
文 Writer _ 燕子 Yan Zi 图 Pictures _ YH2 Architecture

这栋拥有绝佳景观的建筑位于加拿大魁北克的劳伦岩石区，不算很高的小山坡上有着植被茂盛的森林，山坡向下是一条水量丰沛的小溪，穿过树林就可以看到这栋深色的建筑。平滑的横切面及尖角很容易让人联想到海滩后的船只，天然的材料及色彩让它自然地没入周围环境中，神秘而深沉是它给人的第一印象。

YH2 建筑工作室，在设计的时候将建筑体分成三个部分，每个体块互相平行地坐落在地面上，其间用玻璃走廊相连接，这种相对独立又相互汇通的空间结构，让房子在保有了私密性的同时又能理想地与周围的环境自然相融。位于房子入口处的建筑区域内分为两层，包括孩子的卧室以及家庭活动娱乐室；中间的建筑是拥有充足光照的公共区域，大片的玻璃窗把室外的景物作为天然的空间装饰，面向室外平台的开放性让居家生活很好地与自然交融为一体；第三个建筑区域是一个相对私密性的空间，这里包括主人的卧室、书房以及起居室，与房子的其他房间隔开，保有主人绝对的生活私密性。

NR | surface





这栋位于魁北克森林里的私人建筑与中国的建筑在某些特点上具有相通性——房子的北面属于背光面，常年没有阳光直射，三个建筑体块以一块曲面钢作为截面连接在一起，明确地界定建筑的室外区域。森林在阳光下呈现的明暗对比也同样被植入建筑内部，如同行走在森林里一样，能够感受到忽明忽暗、橙色与锈色交替、光影的投射、透明与不透明的视觉洗礼。

建筑师一开始便决定了“船”的主题，建筑以不同的船型几何形体交汇、重叠，回避了稳定、保守的平行线，看上去就像周围的景物一样活跃，零散的建筑体块通过巨大的斜面造型连接成为一个完整的形体。建筑中每个部分的改变都将直接影响其他区域的存在，随意提升某一部分的高度或者减少某一部分的面积都将破坏这种整体的平衡感。

这栋几何建筑完全以零散的体块和线条制造出一个视觉力强大的三维空间体验，直接或间接地与周围景物产生联系，建筑尖角部分利用深色的天然材料试图与自然界统一。整个建筑像是一块浮出地面的巨大暗礁，又好像是森林深处一艘早已被人遗忘的搁浅船只。